

User Guide

Presto Diagnostic Tool

Presto 管理工具



Version Control

Version	Release Date	Author	Description
1.0	10 Apr 2025	Bingo Xu	First Version

Table of Contents

目录

1. 前言	4
2. 准备事项	4
2.1 安装 Presto Diagnostic tool	4
2.2 IP 设定	5
2.3 用户界面介绍	6
3. 功能选单介绍	7
3.1 System Check	7
3.2 Signal Detector	7
3.3 IP Configurator	8
3.4 File Downloader	9
3.5 File Uploader	10

1. 前言

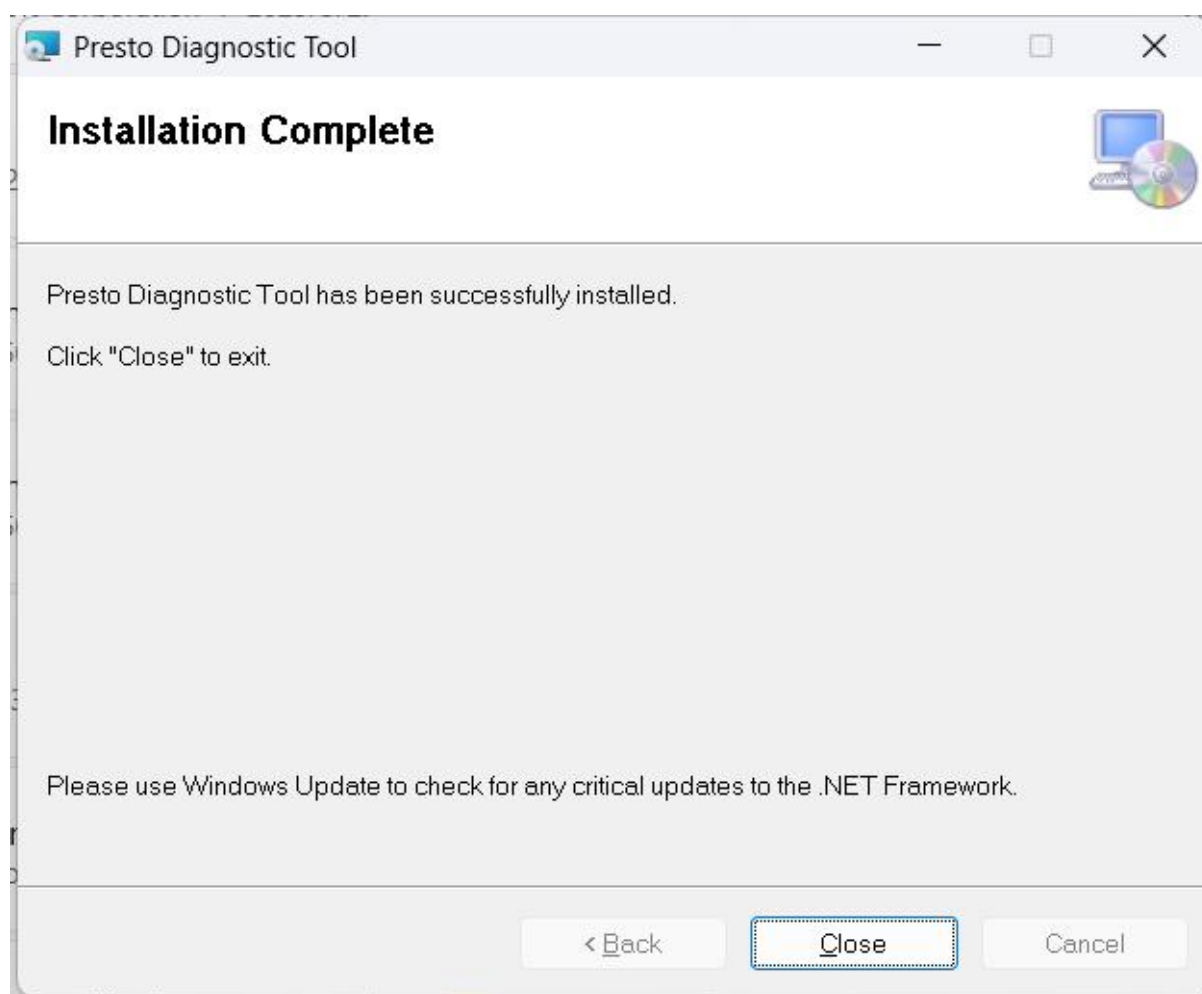
Presto Diagnostic tool 是一个提供给终端使用者的基于 windows 系统下的管理工具。用户可籍此对 Presto 设备进行基本的系统检查、维护、自检等功能。

2. 准备事项

该章节主要对 Presto Diagnostic tool 工具的安装、操作界面与 IP 配置的说明。

2.1 安装 Presto Diagnostic tool

请点击安装文件 *AwtDiagnosticSetup.msi*，依照安装指示即可完成安装。



若已安装了更新版本 (*Presto Customer tool*)，将无法安装 Presto Diagnostic tool，需要先卸载移除新版本，再进行安装。

注：PRESTO DIAGNOSTIC TOOL 目前最新版本发 v1.2.0，并已停止更新。

2.2 IP 设定

- Presto 设备

Presto 设备后背板共有两组有线网络口, 需要连接 GE1 网络口方可使用 Presto Customer tool 进行操作。

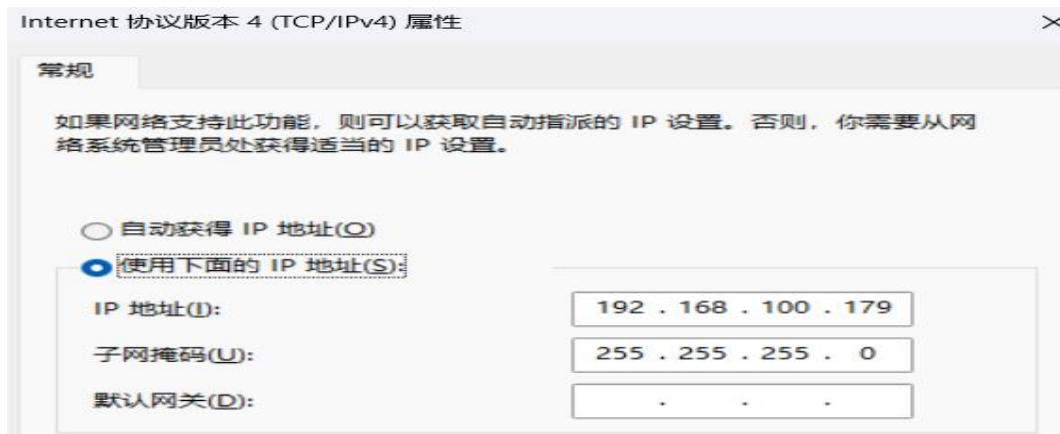
GE1 口默认 IP 地址为: 192.168.100.101。

可通过 Presto Customer Tool 的 IP Configuration 功能更改该 IP 地址(详见 [IP Configurator](#))。

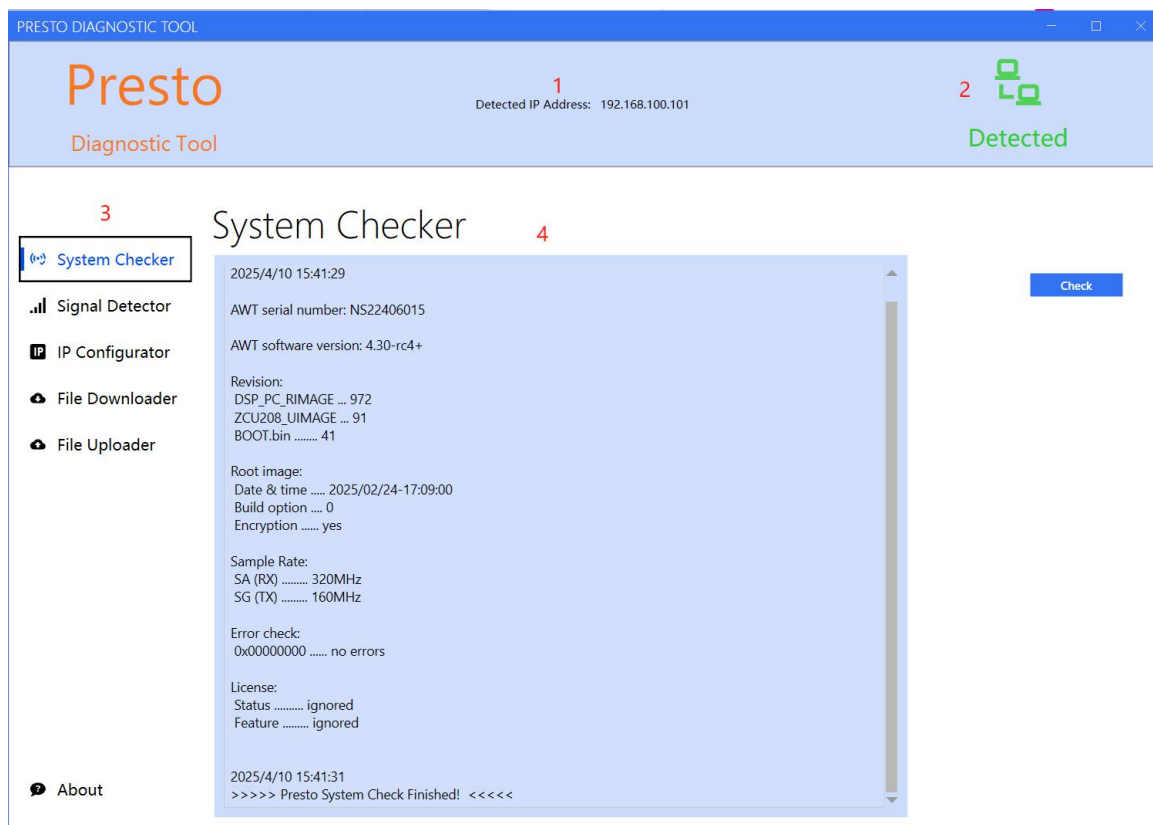
- PC 主机

主机有线网络的 IPv4 配置成静态, IP 地址在同一网段 (192.168.100.xxx) 。

如果连接 GE1 口, 配置参考如下:



2.3 用户界面介绍



- 1) 工具启动检测 IP 地址。
- 2) 联机状态:检测到 IP, 显示 Detected; 未找到 IP, 显示 Detection failed/Undetected。
- 3) 功能选单。
- 4) 信息列印栏。

3. 功能选单介绍

该章节主要介绍使用 Presto Diagnostic tool 功能选单。

3.1 System Check

启动 Presto Diagnostic Tool 工具，会自动执行 IP 检测和 System Check 功能。

主要的信息包含： serial number、software version、版本加密信息、自检结果和 License 等。

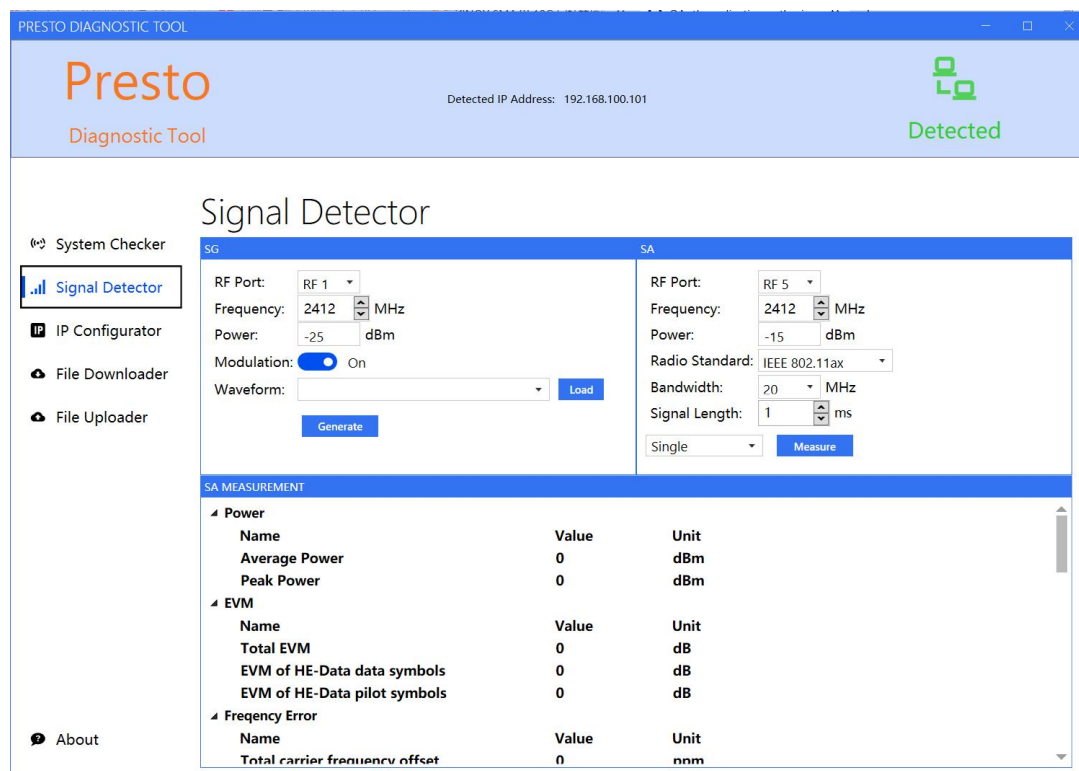
System Checker

```
2025/4/10 15:41:29
AWT serial number: NS22406015
AWT software version: 4.30-rc4+
Revision:
DSP_PC_RIMAGE ... 972
ZCU208_UIMAGE ... 91
BOOT.bin ..... 41
Root image:
Date & time ..... 2025/02/24-17:09:00
Build option .... 0
Encryption ..... yes
Sample Rate:
SA (RX) ..... 320MHz
SG (TX) ..... 160MHz
Error check:
0x00000000 ... no errors
License:
Status ..... ignored
Feature ..... ignored
2025/4/10 15:41:31
>>>> Presto System Check Finished! <<<<<
```

3.2 Signal Detector

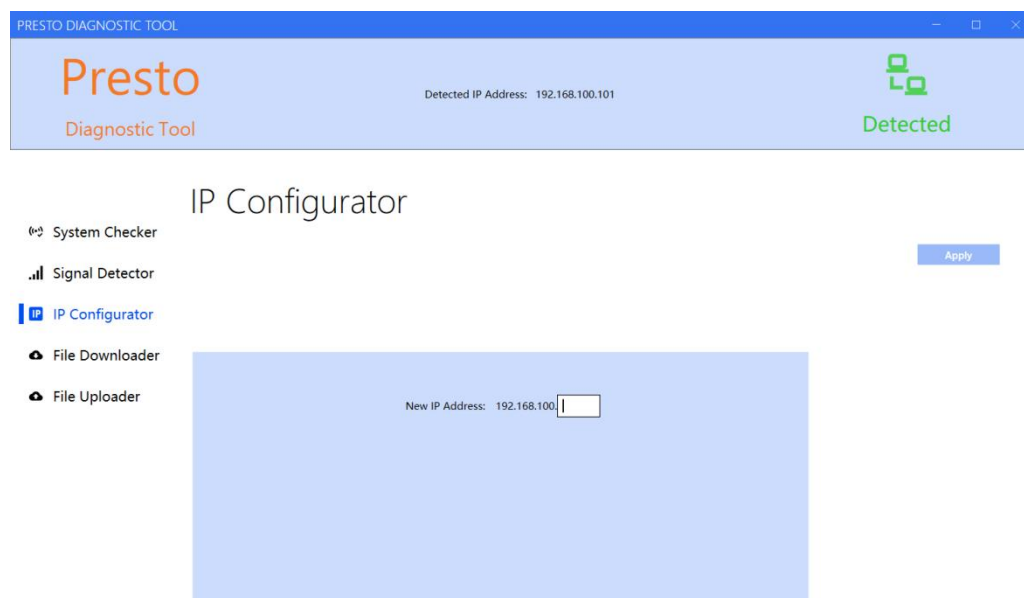
该功能通过配置 VSG 和 VSA 配置，使用设备各 Port 口，进行收发功能测试。

通常，在固件升级后，通过自打自收测试，以验证新固件在该设备是否能正常使用。



3.3 IP Configurator

连接 Presto 设备成功后，通过该功能，可修改 Presto 设备的 GE1 口的 IP 地址。修改完成后，需要重启仪器后，方可生效。

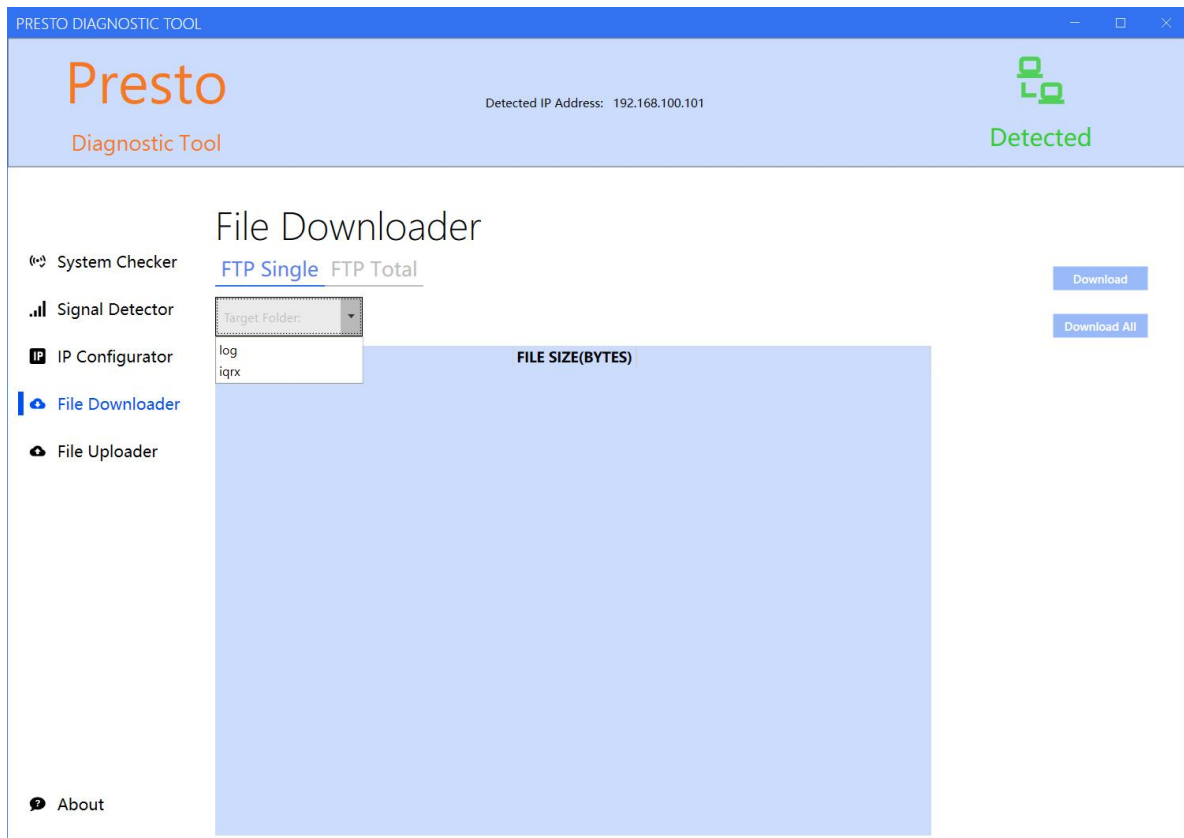


3.4 File Downloader

该功能可以让用户从设备中 **【log 档案】** 下载设备日志。

【log 档案】 设备每小时生成一个档案，文件名格式为 yyyy-mm-dd-hh.log，所有日志最多保留三天）。

【iqrx 档案】 是设备储存用户自定义设定保留的 DUT TX 的 waveform 档案。



3.5 File Uploader

该功能可让用户上传所需的 SG Waveform 文件(*.bin)。

